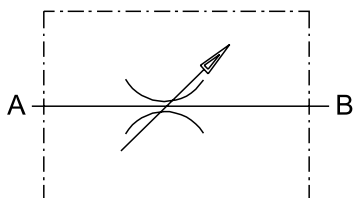
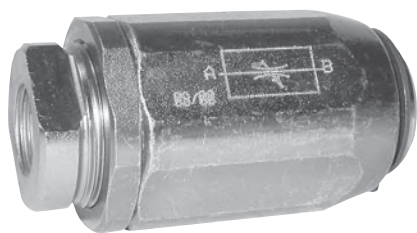


Дроссель серии VRB



■ ПРИНЦИП ДЕЙСТВИЯ

Этот клапан используется для регулирования скорости потока в двух направлениях.

■ УСТАНОВКА

Присоединить канал исполнительного механизма к каналу клапана.

■ ЭКСПЛУАТАЦИЯ

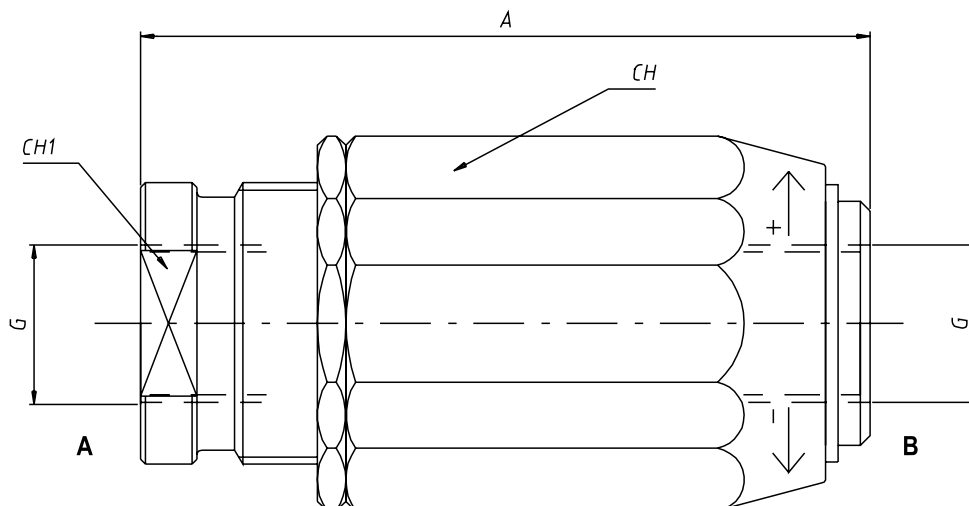
Поток входит в канал клапана А и выходит из канала клапана В. Чтобы регулировать поток ослабляют торцевой болт и поворачивают корпус в нужном направлении.

■ ДОПОЛНИТЕЛЬНО

Корпус - оцинкованный, покрытый черной краской; метрическая резьба.

■ ХАРАКТЕРИСТИКИ

Корпус - оцинкованная сталь; герметичен; внутренние поверхности подвергаются закалке.



Характеристики

Размеры		01	015	02	03	04	05
Макс. расход	л/мин	30	30	45	70	100	150
Макс. давление	бар	350	350	350	350	300	250

Примечание: Если для установки необходимы другие параметры и/или размеры, пожалуйста, запросите наш технический отдел.

Размеры

Размеры	A	G GAS	G NP T	G SAE	CH	CH1	Вес, кг
01	66	1/4	1/4		32	22	0.30
015				9/16-18	32	22	0.30
02	77.5	3/8	3/8	3/4-16	38	26	0.48
03	83	1/2	1/2	7/8-14	41	30	0.59
04	104	3/4	3/4	1 1/16-12	55	38	1.34
05	118.5	1	1	1 5/16-12	60	16	2.15