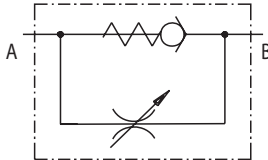


Дроссель с обратным клапаном VRF



Присенение

Этот клапан для регулирования скорости потока в одном направлении. в обратном направлении поток свободный

Установка

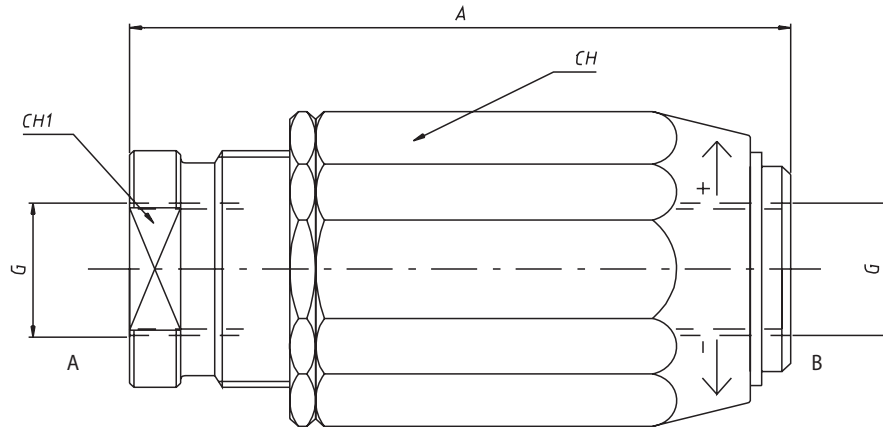
Соедините канал исполнительного механизма с каналом В а напорную линию с каналом А

Принцип действия

Поток входит в канал А и выходит из канала В. Для регулирования потока ослабляют торцевой болт и поворачивают корпус в нужном направлении

Дополнительная информация

Корпус-оцинкован, резьба на корпусе -метрическая



Характеристики потока

Типоразмер		01	015	02	03	04	05	06	07
Max поток C Type (from B to A)	l/min	30	30	50	80	110	160	210	280
Max поток S Type (from B to A)	l/min	12	12	25	35	∥	∥	∥	∥
Max поток from A to B	l/min	30	30	40	50	80	110	150	210
давление открытия C Type	bar	0.5	0.5	0.5	0.5	0.5	0.5	0.5	0.5
Max давление	bar	350	350	350	350	300	250	230	230
давление открытия S Type	bar	4	4	4	4	∥	∥	∥	∥

Внешние размеры и масса

Типоразмер	A GAS	A NPT	A SAE	G GAS	G NPT	G SAE	CH	CH1	Weight kg
01	66	66		1/4	1/4		32	22	0.30
015			66			9/16-18	32	22	0.30
02	77.5	77.5	77.5	3/8	3/8	3/4-16	38	26	0.48
03	83	83	85	1/2	1/2	7/8-14	41	30	0.59
04	104	104	104	3/4	3/4	1 1/16-12	55	38	1.34
05	118.5	118.5	118.5	1	1	1 5/16-12	65	46	2.15
06	135	135	135	1 1/4	1 1/4	1 5/8-12	80	55	3.31
07	149.5	149.5	149.5	1 1/2	1 1/2	1 7/8-12	90	62	4.76